

TABULKA ŠACHET

Šachtové dílce

Prefa Brno a. s.

Poř.	Označení šachty	Kóta terénu	Umístění	Kóta poklopu	Kóta dna vývodu	Kóta dna	Výška šachty	Vyrovnávací prstenec pro poklop šachty		Šachtový kónus zákrytová deska		Šachtová skruž		Stupadla	Šachtové dno uložení dna	
		[m n.m.]		[m n.m.]	[m n.m.]		[m]		ks		ks		ks		elastomerové těsnění	ks
5	DŠ1	561.20	vozovka h = 0.0 m	561.19	559.19	559.19	2.00	TBW-Q.1 63/12	1	TZK-Q.1 100-63/17	1	TBS-Q.1 100/100	1	ocel. s PE	TBZ-Q.1 100/510 KOM tl.15cm	1
								TBW-Q.1 63/10	1						bez podkladové vrstvy	
															těsnění pro DN 1000	2
6	DŠ2	560.84	vozovka h = 0.0 m	560.84	559.33	559.33	1.51	TBW-Q.1 63/12	2	TZK-Q.1 100-63/17	1	TBS-Q.1 100/50	1	ocel. s PE	TBZ-Q.1 100/500 KOM tl.15cm	1
															bez podkladové vrstvy	
															těsnění pro DN 1000	2
7	DŠ3	560.94	vozovka h = 0.0 m	560.94	559.28	559.28	1.66	TBW-Q.1 63/8	1	TZK-Q.1 100-63/17	1	TBS-Q.1 100/25	1	ocel. s PE	TBZ-Q.1 100/500 KOM tl.15cm	1
								TBW-Q.1 63/6	1			TBS-Q.1 100/50	1		bez podkladové vrstvy	
															těsnění pro DN 1000	3
8	DŠ4	561.80	vozovka h = 0.0 m	561.79	558.98	558.98	2.81	TBW-Q.1 63/12	1	TBR-Q.1 100-63/58	1	TBS-Q.1 100/50	1	ocel. s PE	TBZ-Q.1 100/510 KOM tl.15cm	1
												TBS-Q.1 100/100	1		bez podkladové vrstvy	
															těsnění pro DN 1000	3
	Celkem							TBW-Q.1 63/12	4	TBR-Q.1 100-63/58	1	TBS-Q.1 100/25	1		TBZ-Q.1 100/510 KOM tl.15cm	2
								TBW-Q.1 63/10	1	TZK-Q.1 100-63/17	3	TBS-Q.1 100/50	3		TBZ-Q.1 100/500 KOM tl.15cm	2
								TBW-Q.1 63/8	1			TBS-Q.1 100/100	2		těsnění pro DN 1000	10
								TBW-Q.1 63/6	1							



PREFA BRNO

...jsme tam, kde vy stavíte

Pref. kanalizační šachty

Název stavby-objektu

STRANA

SWECO
Sustainable engineering and design
(C) 1996-2020

Projektant

TABULKA ŠACHTOVÝCH DEN

Prefa Brno a. s.

Poř.	Označení šachty	Schémat. značka	Označení dna	Vývod		Hlavní přívod		1.vedlejší přívod		2.vedlejší přívod		3.vedlejší přívod		4.vedlejší přívod	
5	DS1		TBZ-Q.1 100/510 KOM tl.15cm	DN (mm)	250/228 SN 16	DN (mm)	250/228 SN 16	DN (mm)	250/228 SN 16	DN (mm)		DN (mm)		DN (mm)	
			žlab: beton	Materiál	PP Awadukt Rausisto	Materiál	PP Awadukt Rausisto	Materiál	PP Awadukt Rausisto	Materiál		Materiál		Materiál	
			nástupnice: beton	dh[mm]	0	Úhel β	94	Úhel β	194	Úhel β		Úhel β		Úhel β	
			kyneta: 1/2 DN	sklon [‰]	0.0	dh[mm]	10	dh[mm]	10	dh[mm]		dh[mm]		dh[mm]	
			stupadla: ocel. s PE			sklon [‰]	0.0	sklon [‰]	0.0	sklon [‰]		sklon [‰]		sklon [‰]	
6	DS2		TBZ-Q.1 100/500 KOM tl.15cm	DN (mm)	250/228 SN 16	DN (mm)	200/187 SN 10	DN (mm)		DN (mm)		DN (mm)		DN (mm)	
			žlab: beton	Materiál	PP Awadukt Rausisto	Materiál	PP Master	Materiál		Materiál		Materiál		Materiál	
			nástupnice: beton	dh[mm]	0	Úhel β	270	Úhel β		Úhel β		Úhel β		Úhel β	
			kyneta: 1/2 DN	sklon [‰]	0.0	dh[mm]	10	dh[mm]		dh[mm]		dh[mm]		dh[mm]	
			stupadla: ocel. s PE			sklon [‰]	0.0	sklon [‰]		sklon [‰]		sklon [‰]		sklon [‰]	
7	DS3		TBZ-Q.1 100/500 KOM tl.15cm	DN (mm)	250/228 SN 16	DN (mm)	200/187 SN 10	DN (mm)	200/187 SN 10	DN (mm)		DN (mm)		DN (mm)	
			žlab: beton	Materiál	PP Awadukt Rausisto	Materiál	PP Master	Materiál	PP Master	Materiál		Materiál		Materiál	
			nástupnice: beton	dh[mm]	0	Úhel β	111	Úhel β	265	Úhel β		Úhel β		Úhel β	
			kyneta: 1/2 DN	sklon [‰]	0.0	dh[mm]	10	dh[mm]	10	dh[mm]		dh[mm]		dh[mm]	
			stupadla: ocel. s PE			sklon [‰]	0.0	sklon [‰]	0.0	sklon [‰]		sklon [‰]		sklon [‰]	
8	DS4		TBZ-Q.1 100/510 KOM tl.15cm	DN (mm)	250/228 SN 16	DN (mm)	250/228 SN 16	DN (mm)		DN (mm)		DN (mm)		DN (mm)	
			žlab: beton	Materiál	PP Awadukt Rausisto	Materiál	PP Awadukt Rausisto	Materiál		Materiál		Materiál		Materiál	
			nástupnice: beton	dh[mm]	0	Úhel β	180	Úhel β		Úhel β		Úhel β		Úhel β	
			kyneta: 1/2 DN	sklon [‰]	0.0	dh[mm]	10	dh[mm]		dh[mm]		dh[mm]		dh[mm]	
			stupadla: ocel. s PE			sklon [‰]	0.0	sklon [‰]		sklon [‰]		sklon [‰]		sklon [‰]	



PREFA BRNO

...jsme tam, kde vy stavíte

Pref. kanalizační šachty

SWECO
Sustainable engineering and design
(C) 1996-2020

Název stavby-objektu

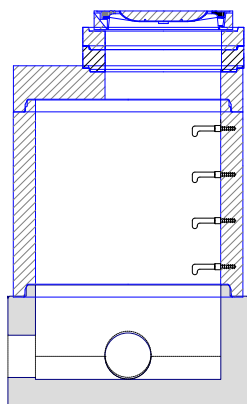
Projektant

STRANA

TABULKA SESTAV ŠACHET

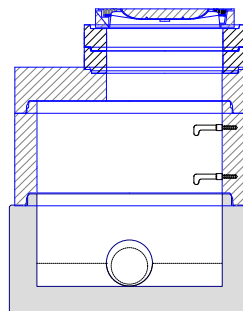
Prefa Brno a. s.

Šachta č.5 DŠ1



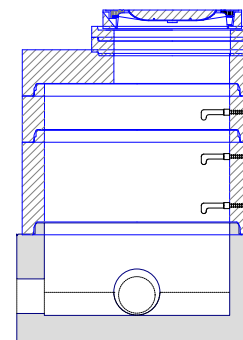
dno TBZ-Q.1 100/510 KOM tl.15c	1
skruž TBS-Q.1 100/100	1
deska TZK-Q.1 100-63/17	1
vyr.prst. TBW-Q.1 63/12	1
vyr.prst. TBW-Q.1 63/10	1
poklop D 400 REXEL CDRE60AU	1
těsnění pro DN 1000	2
kóta dna	559.19 m
kóta terénu	561.20 m
rozdíl kót	2.01 m
převýšení nad terénem	0.00 m
výška šachty	2.00 m
stavební výška	2.15 m

Šachta č.6 DŠ2



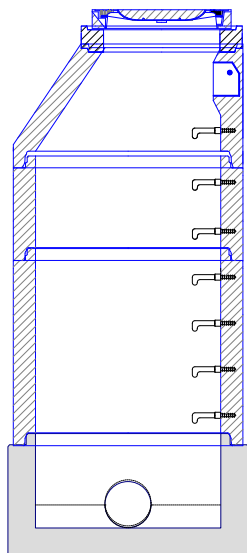
dno TBZ-Q.1 100/500 KOM tl.15c	1
skruž TBS-Q.1 100/50	1
deska TZK-Q.1 100-63/17	1
vyr.prst. TBW-Q.1 63/12	2
poklop D 400 REXEL CDRE60AU	1
těsnění pro DN 1000	2
kóta dna	559.33 m
kóta terénu	560.84 m
rozdíl kót	1.51 m
převýšení nad terénem	0.00 m
výška šachty	1.51 m
stavební výška	1.66 m

Šachta č.7 DŠ3



dno TBZ-Q.1 100/500 KOM tl.15c	1
skruž TBS-Q.1 100/50	1
skruž TBS-Q.1 100/25	1
deska TZK-Q.1 100-63/17	1
vyr.prst. TBW-Q.1 63/8	1
vyr.prst. TBW-Q.1 63/6	1
poklop D 400 REXEL CDRE60AU	1
těsnění pro DN 1000	3
kóta dna	559.28 m
kóta terénu	560.94 m
rozdíl kót	1.66 m
převýšení nad terénem	0.00 m
výška šachty	1.66 m
stavební výška	1.81 m

Šachta č.8 DŠ4



dno TBZ-Q.1 100/510 KOM tl.15c	1
skruž TBS-Q.1 100/100	1
skruž TBS-Q.1 100/50	1
kónus TBR-Q.1 100-63/58	1
vyr.prst. TBW-Q.1 63/12	1
poklop D 400 REXEL CDRE60AU	1
těsnění pro DN 1000	3
kóta dna	558.98 m
kóta terénu	561.80 m
rozdíl kót	2.82 m
převýšení nad terénem	0.00 m
výška šachty	2.81 m
stavební výška	2.96 m



PREFA BRNO

...jsme tam, kde vy stavíte

Pref. kanalizační šachty

Název stavby-objektu

SWECO
Sustainable engineering and design
(C) 1996-2020

Projektant

STRANA

TABULKA ŠACHTOVÝCH POKLOPŮ

Prefa Brno a. s.

Poř.	Označení šachty	Třída zatížení	Označení poklopu	Popis poklopu	Úprava kolem poklopu	Výška poklopu [mm]	Počet
5	DŠ1	D	D 400 REXEL CDRE60AU	REXEL CDRX60AF, bez ventilace, poklop Rexel bez odv.	skladba komunikace	100	1
6	DŠ2	D	D 400 REXEL CDRE60AU	REXEL CDRX60AF, bez ventilace, poklop Rexel bez odv.	skladba komunikace	100	1
7	DŠ3	D	D 400 REXEL CDRE60AU	REXEL CDRX60AF, bez ventilace, poklop Rexel bez odv.	skladba komunikace	100	1
8	DŠ4	D	D 400 REXEL CDRE60AU	REXEL CDRX60AF, bez ventilace, poklop Rexel bez odv.	skladba komunikace	100	1
	Celkem	D	D 400 REXEL CDRE60AU	REXEL CDRX60AF, bez ventilace, poklop Rexel bez odv.		100	4



PREFA BRNO

...jsme tam, kde vy stavíte

Pref. kanalizační šachty



Název stavby-objektu

Projektant

STRANA